



El ambiente
es de todos

Minambiente

BOLETÍN HIDROMETEOROLÓGICO DE LA MOJANA

San Marcos, Sucre 29 de octubre de 2021

Hora de la actualización: 12:00 HLC

BOLETÍN No: 449

CONTENIDO

1. CONDICIONES METEOROLÓGICAS

1.1 CONDICIONES METEOROLÓGICAS PRECEDENTES

1.2 CONDICIONES METEOROLÓGICAS ACTUALES

1.3 PRONÓSTICO METEOROLÓGICO DIARIO

2. CONDICIONES HIDROLÓGICAS

2.1 CONDICIONES HIDROLÓGICAS ANTECEDENTES

2.2 CONDICIONES HIDROLÓGICAS ACTUALES

2.2.1 SUBZONA HIDROGRÁFICA DEL RÍO SAN JORGE - CUENCA ALTA

2.2.2 SUBZONA HIDROGRÁFICA DEL RÍO SAN JORGE - CUENCA BAJA

2.2.3 SUBZONA HIDROGRÁFICA DEL RÍO NECHÍ - CUENCA BAJA

2.2.4 DIRECTOS AL BAJO CAUCA - CIÉNAGA LA RAYA ENTRE EL RÍO NECHÍ Y EL BRAZO DE LOBA

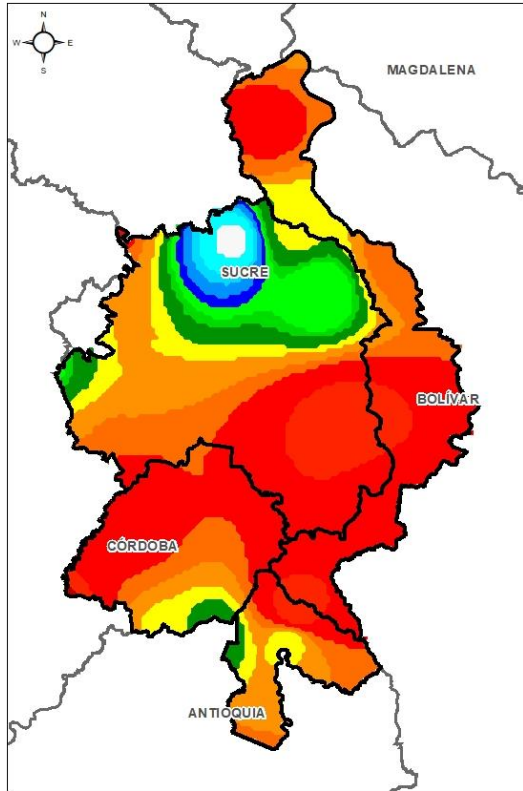
2.2.5 DIRECTOS AL CAUCA ENTRE PTO. VALDIVIA Y RÍO NECHÍ

2.2.6 DIRECTOS AL BAJO MAGDALENA ENTRE EL BANCO Y EL PLATO

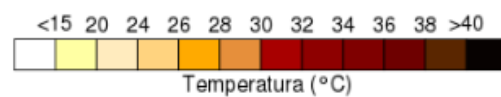
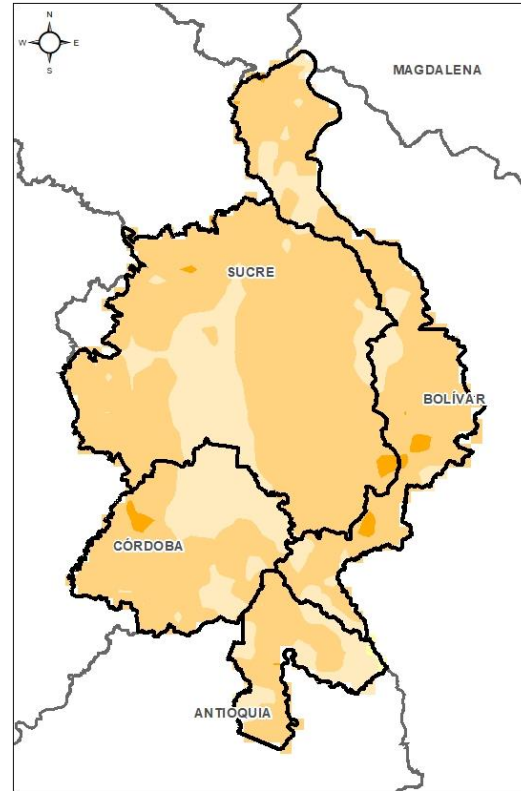
El Centro Regional de Pronóstico y Alertas Tempranas de la Mojana - CRPA La Mojana, busca fortalecer el sistema de alertas tempranas a través de un continuo monitoreo de las condiciones hidrometeorológicas, la generación de pronósticos meteorológicos y la difusión de alertas para la comunidad y los diferentes sectores productivos de la región.

Esta iniciativa hace parte de los proyectos "Reducción del riesgo y la vulnerabilidad frente al cambio climático en la región de La Depresión Momposina", financiado por el *Adaptation Fund* y "*Mojana, clima y vida*", financiado por el Fondo Verde del Clima, implementados por el Ministerio de Ambiente, el Fondo de Adaptación y el PNUD, en alianza con CORPOMOJANA e IDEAM.

1.1 CONDICIONES METEOROLÓGICAS ANTECEDENTES

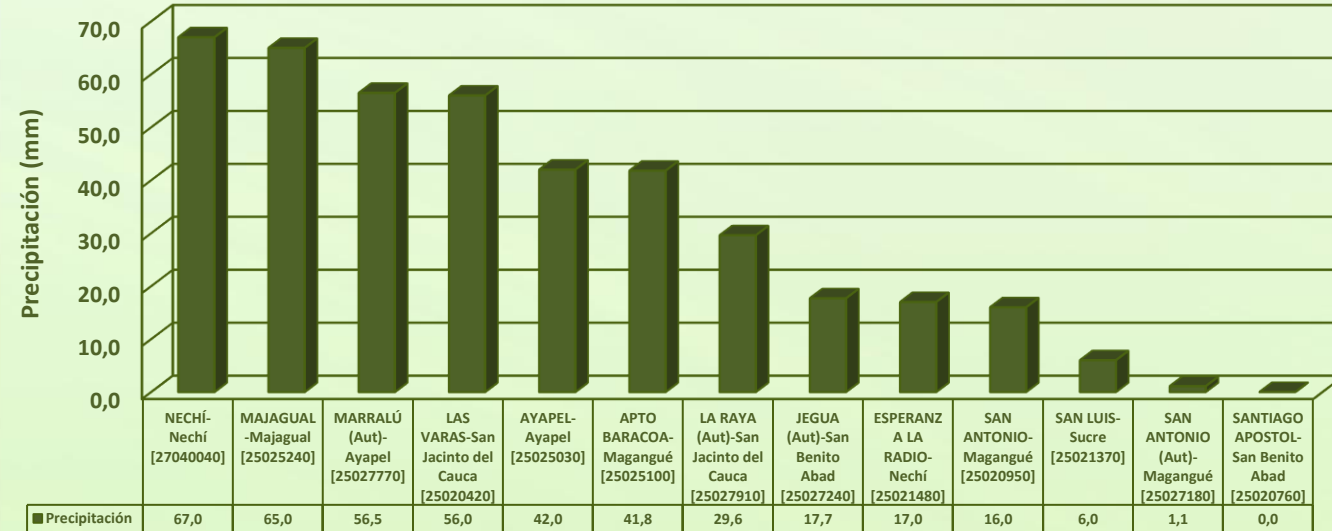


Precipitación acumulada
28/10/2021 (07:00) – 29/10/2021 (07:00).
Fuente: IDEAM



Temperatura superficial máxima por
estimación Satelital 28/10/2021
Fuente: IDEAM

Lluvia Registrada el 28 Octubre de 2021



RESUMEN DE CONDICIONES DEL DÍA 28 DE OCTUBRE

Precipitación: durante la noche y especialmente la madrugada se presentaron lluvias acompañadas de tormenta eléctrica y vientos fuertes sobre el territorio mojanero, siendo las más fuertes sobre los municipios de San Marcos, Caimito y sectores de San Benito Abad.

Temperatura: Se registró una temperatura máxima de 34,6°C el día 28 de octubre a las 15:00 horas en el municipio de San Benito Abad, y una mínima de 22,8°C en la madrugada del 29 de octubre en el municipio de Ayapel.

1.2 CONDICIONES METEOROLÓGICAS ACTUALES

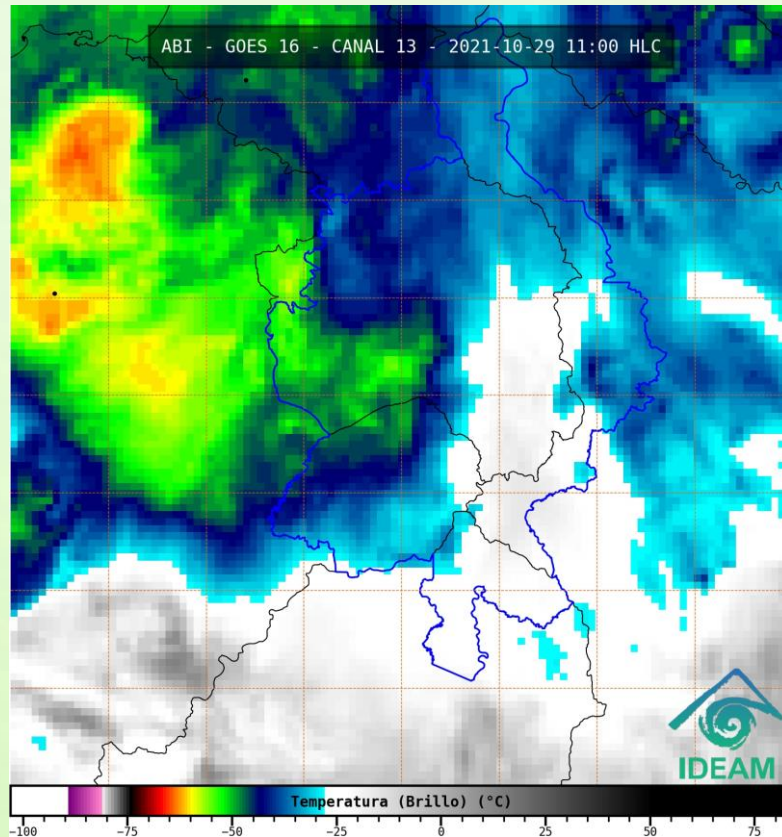


Imagen de satélite IR 11:00 HLC
Fuente: IDEAM

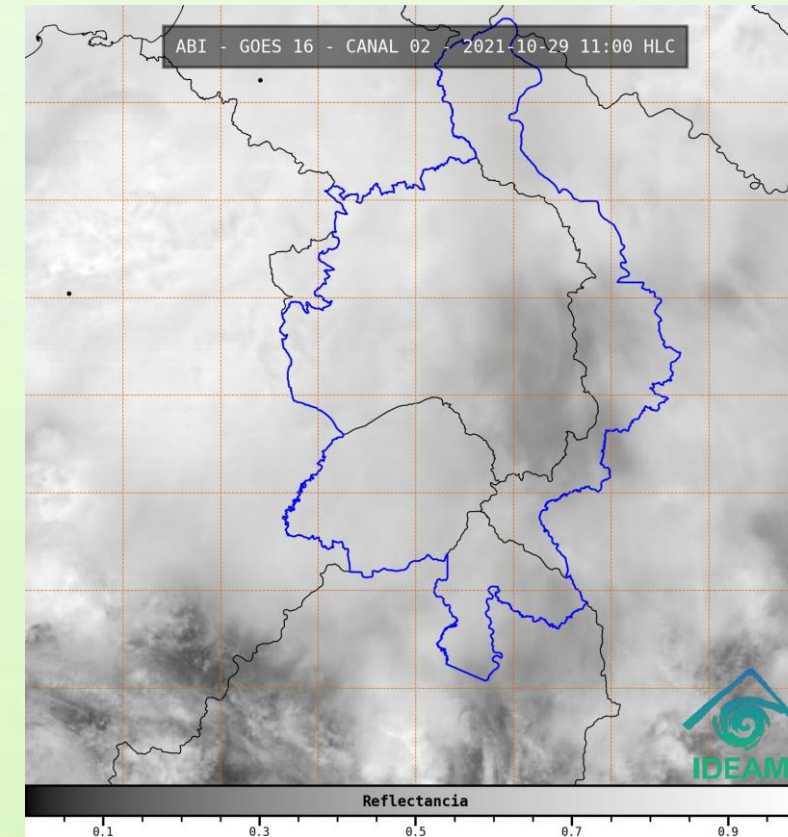


Imagen de satélite VIS 11:00 HLC
Fuente: IDEAM

Recientemente, cielo cubierto y lloviznas dispersas

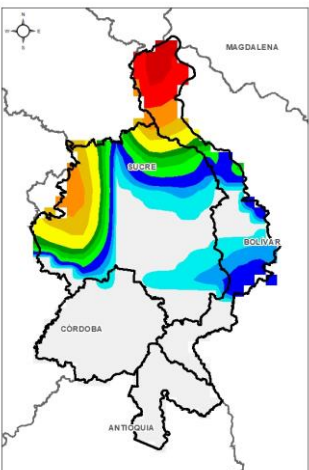
1.3 PRONÓSTICO METEOROLÓGICO



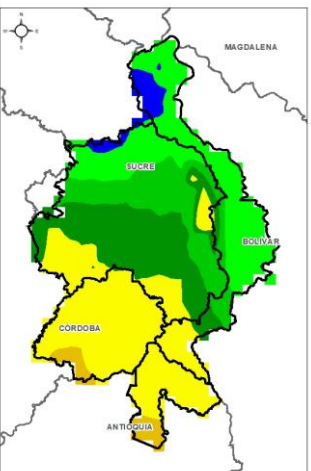
TARDE DEL 29 DE OCTUBRE



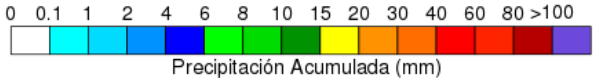
NOCHE DEL 29 DE OCTUBRE



ACUMULADO DEL 29 AL 30 DE OCTUBRE

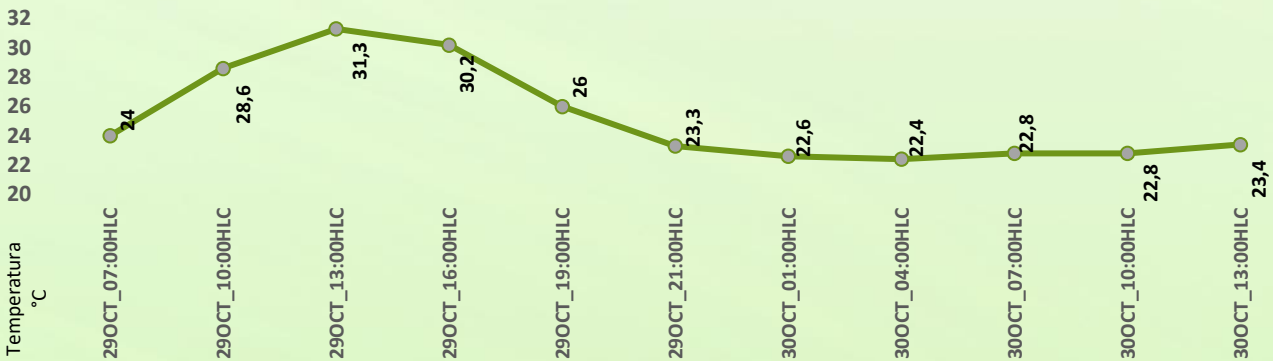


ACUMULADO DEL 30 AL 31 DE OCTUBRE



Precipitación Acumulada (mm)

Día	Jornada	Temperatura Máxima	Nubosidad	Tipo de Precipitación	Probabilidad de lluvia(%)
VIERNES 29 DE OCTUBRE	Tarde	34°C	Parcialmente nublado	Lloviznas dispersas	60%
	Noche	25°C	Nublado	Lluvias	90%



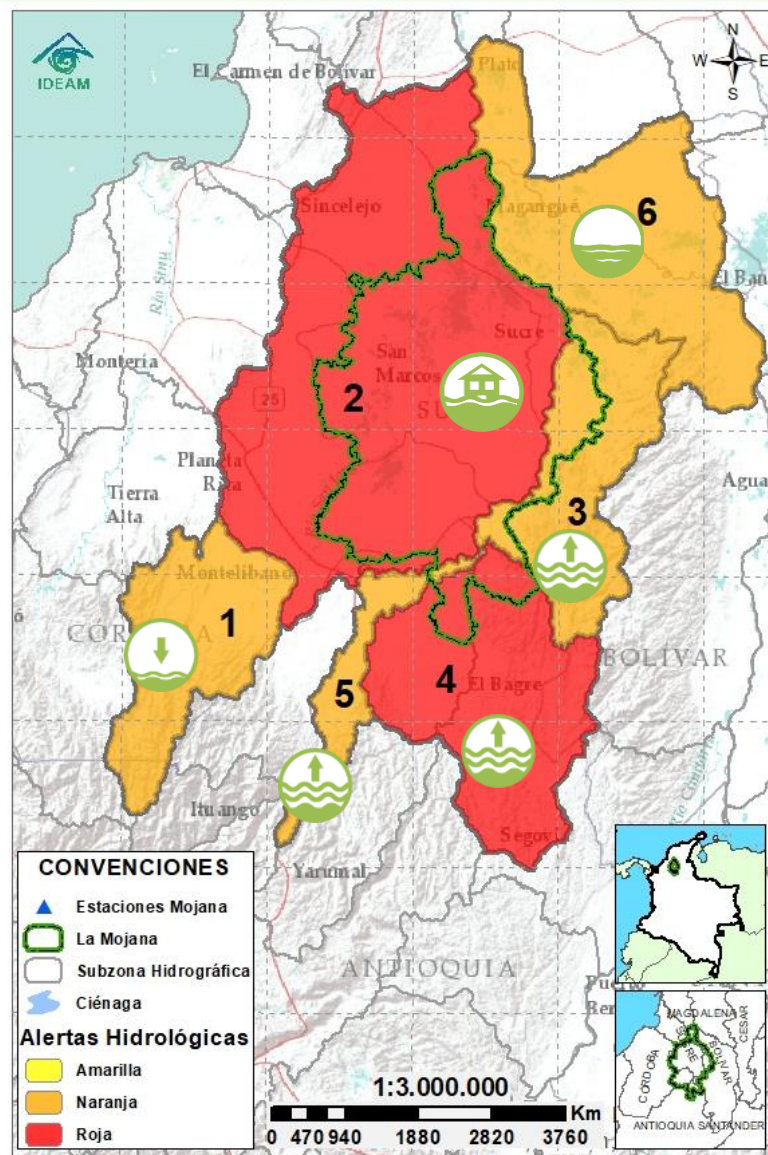
Pronóstico de temperaturas medias para los próximos 02 días

PRONÓSTICO PARA EL VIERNES 29 DE OCTUBRE Y FIN DE SEMANA

Precipitación: Sin luvias.

Temperatura: Las temperaturas máximas oscilarán entre los 32°C y 34°C y las mínimas entre los 22°C y 23°C. Las sensaciones térmicas máximas estimadas oscilarán entre los 35°C y 38°C.

2.1 CONDICIONES HIDROLÓGICAS ANTECEDENTES



Condiciones hidrológicas antecedentes para el 28/10/2021

CONVENCIONES DE TERMINOS HIDROLÓGICOS

	Lluvias	Lluvias antecedentes intensas o continuas y/o pronóstico de las mismas, las cuales pueden generar crecientes súbitas en los ríos principales y sus afluentes.
	Descenso	Condición de disminución de niveles.
	Ascenso	Condición de aumento de niveles.
	Creciente súbita	Fenómeno natural que se presenta en los ríos de montaña como consecuencia de la ocurrencia de lluvias intensas o torrenciales en zonas de alta pendiente del cauce principal y sus afluentes.
	Tránsito de crecida	Es el desplazamiento de una onda de crecida de aguas arriba hacia aguas abajo de la corriente.
	Creciente por desembalse	Proceso de tránsito del flujo de agua por descarga controlada desde un embalse.
	Inundación	Aumento en los niveles y/o caudales de los cuerpos de agua que superan la capacidad máxima de transporte o modificación de la sección transversal que la reduce, ocasionando el desbordamiento e inundación de sus zonas aledañas.
	Niveles estables	No se presentan fluctuaciones considerables de nivel del cuerpo de agua.



Alerta ROJA

PARA TOMAR ACCIÓN Advierte a los sistemas de prevención y atención de desastres sobre la amenaza que puede ocasionar un fenómeno con efectos adversos sobre la población, el cual requiere la atención inmediata por parte de la población y de los cuerpos de atención y socorro. Se emite una alerta sólo cuando la identificación de un evento extraordinario indique la probabilidad de amenaza inminente y cuando la gravedad del fenómeno implique la movilización de personas y equipos, interrumpiendo el normal desarrollo de sus actividades cotidianas.



Alerta NARANJA

PARA PREPARARSE Indica la presencia de un fenómeno. No implica amenaza inmediata y como tanto es catalogado como un mensaje para informarse y prepararse. El aviso implica vigilancia continua ya que las condiciones son propicias para el desarrollo de un fenómeno, sin que se requiera permanecer alerta.

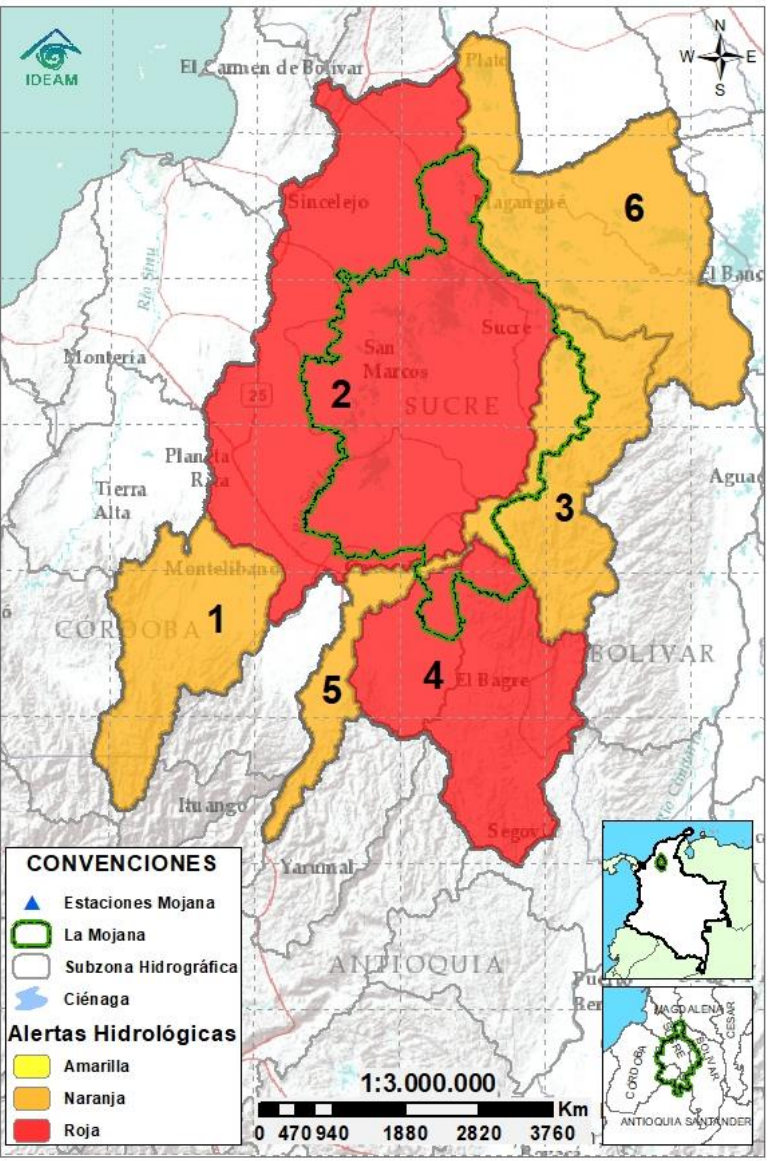


Alerta AMARILLA













PARA INFORMARSE Es un mensaje oficial por el cual se difunde información. Por lo regular se refiere a eventos observados, registrados o registrados y puede contener algunos elementos de pronóstico a manera de orientación. Por sus características pretéritas y futuras difiere del aviso y de la alerta, y por lo general no está encaminado a alertar sino a informar.

SIN ALERTA La información que se suministra se encuentra fuera de los umbrales de alerta.

2.2 CONDICIONES HIDROLÓGICAS ACTUALES

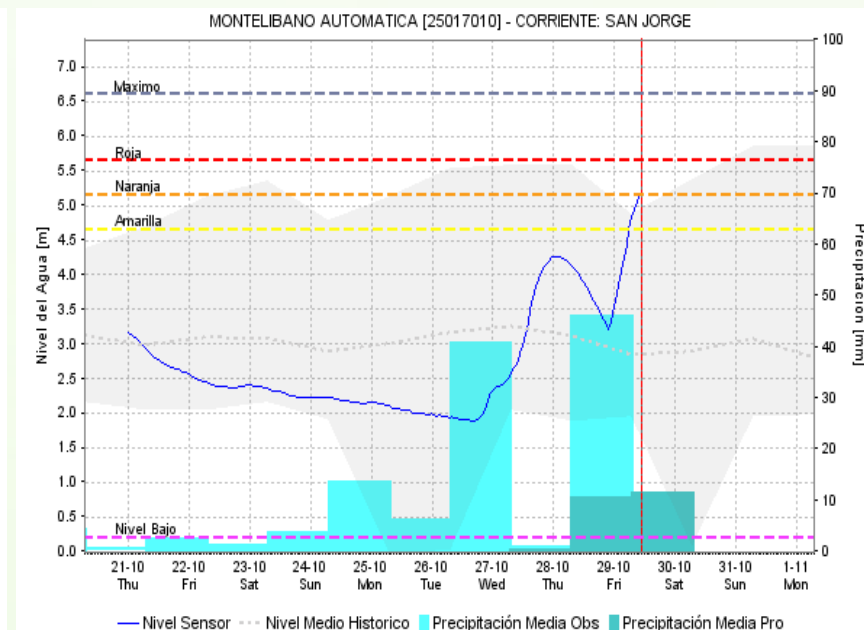
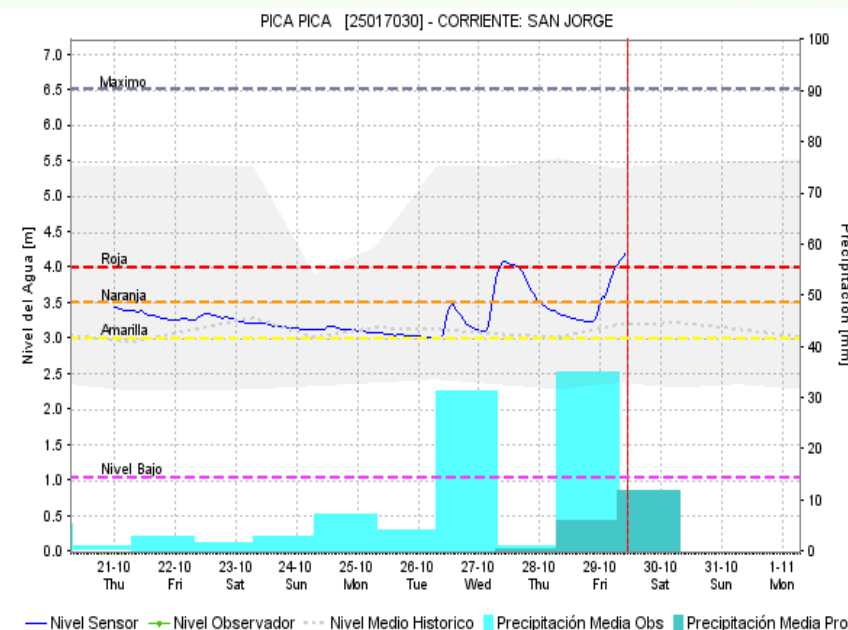
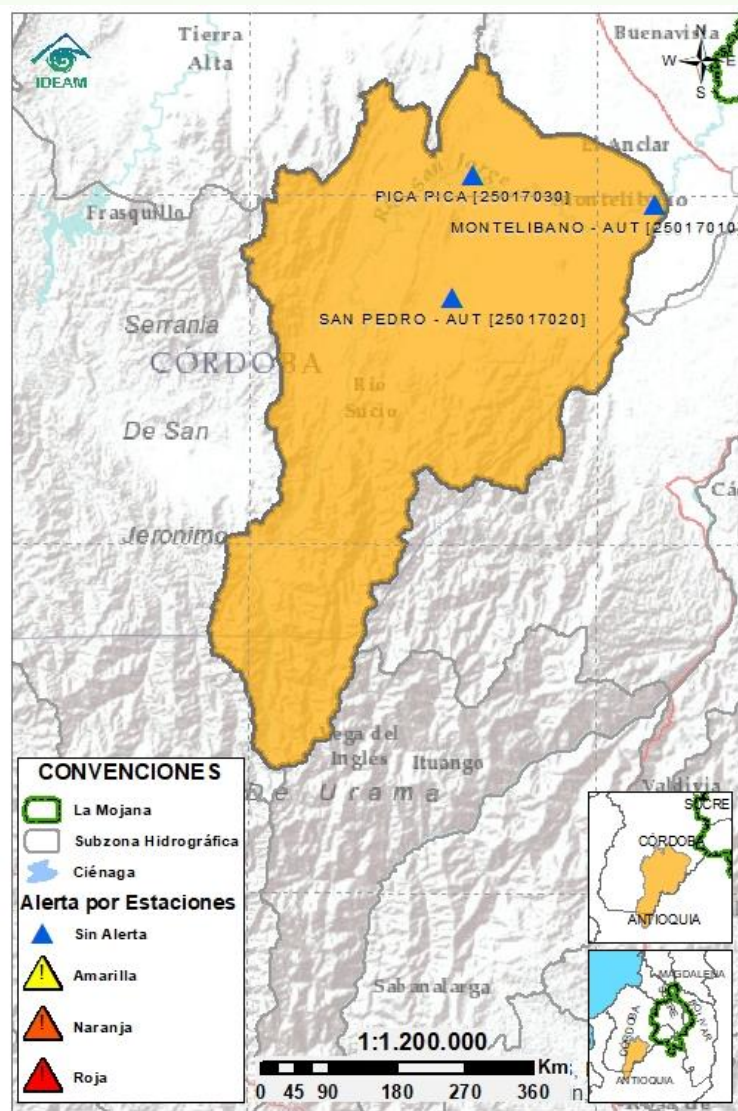


Descripción condiciones hidrológicas: especial atención al aumento de niveles en el río San Jorge (tramo Montelíbano-Ayapel); condición que se verá reflejada en el tramo San Marcos-Caimito a lo largo del fin de semana. Así mismo, se advierte sobre incrementos en el sistema de ciénagas y caños del Bajo San Jorge y posibles incrementos en los aportantes al Bajo Nechí en los municipios de Caucasia y Cáceres. Se destaca la persistencia de ascenso del río Cauca (entre Valdivia y Pinillos), y Bajo Magdalena (a la altura de El Banco).

Alerta	Zona Hidrográfica	Subzona o Cuenca Hidrográfica	Condición predominante	Descripción de la alerta hidrológica
	1 Bajo Magdalena-Cauca - San Jorge	Alto San Jorge	 Creciente	Creciente del río San Jorge en su recorrido por el municipio de Montelíbano, comportamiento que se mantendrá a lo largo del día, con especial atención a la cabecera municipal. Probabilidad de nuevos incrementos durante el domingo.
	2 Bajo Magdalena-Cauca - San Jorge	Bajo San Jorge	 Inundación	Persistencia de inundaciones en extensas áreas del Bajo San Jorge. Adicionalmente, se registran niveles en ascenso en el tramo La Apartada-Ayapel, así como incrementos en ciénagas y caños.
	3 Bajo Magdalena-Cauca - San Jorge	Directos al Bajo Cauca-ciénaga La Raya entre el río Nechí y Brazo de Loba	 Niveles en ascenso	Se mantiene el ascenso de niveles en el río Cauca, en el tramo Nechí-Pinillos, comportamiento predominante a lo largo del fin de semana.
	4 Nechí	Bajo Nechí y Directos al Bajo Nechí	 Niveles en ascenso	Ascenso de niveles en el Bajo Nechí. Especial atención a sus aportantes en los municipios de Cáceres y Caucasia. Probabilidad de nuevos incrementos durante el día domingo.
	5 Cauca	Directos al Cauca entre Pto. Valdivia y río Nechí	 Niveles en ascenso	Persiste el ascenso de niveles en el río Cauca en el tramo Nechí-Pinillos; condición que predominará durante el día de hoy y mañana.
	6 Bajo Magdalena	Directos Bajo Magdalena entre El Banco y Plato	 Niveles estables	Altos niveles en el Bajo Magdalena, en el Brazo de Loba y en el Brazo de Mompós. Especial atención al ascenso de niveles en el municipio de El Banco; condición que persistirá durante el fin de semana.

Nota 1: Las alertas hidrológicas pueden ser corregidas y/o actualizadas en el futuro. No representa una certificación oficial del IDEAM.
Nota 2: Es probable que los eventos hidrológicos reportados en las alertas emitidas no se estén presentando sobre los ríos principales sino sobre sus afluentes.
Nota 3: El IDEAM recomienda a la población ribereña estar muy atenta al comportamiento de los niveles de los ríos y atender las recomendaciones que la Unidad Nacional de Gestión del Riesgo de Desastres (UNGRD) emita para la implementación de medidas de contingencia ante posibles afectaciones por desbordamientos e inundaciones.

2.2.1 SUBZONA HIDROGRÁFICA DEL RÍO SAN JORGE CUENCA ALTA



Subzona
hidrográfica

Alerta

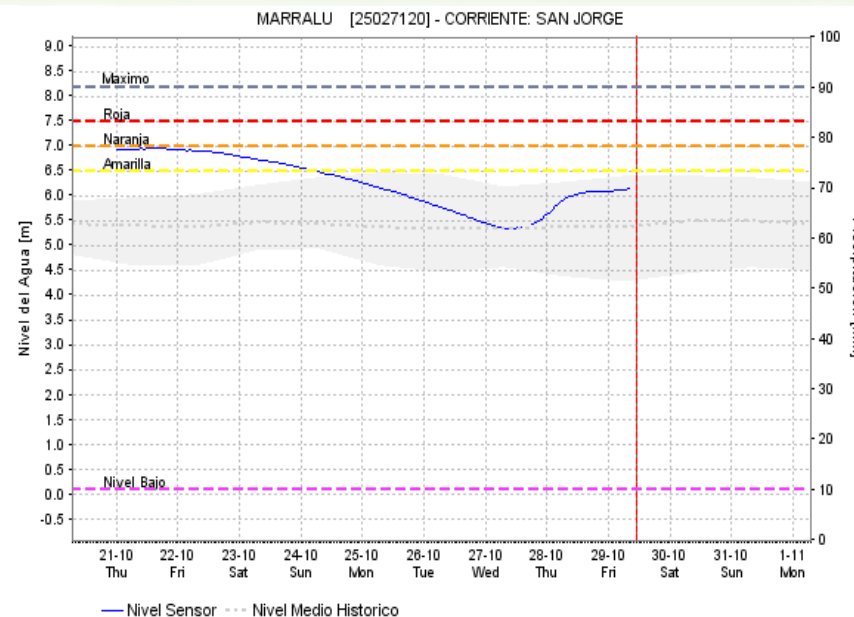
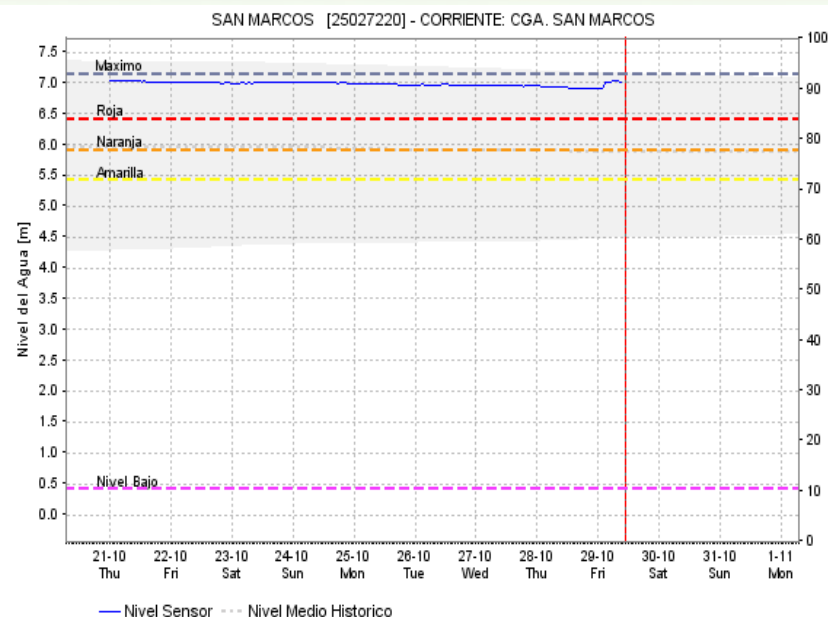
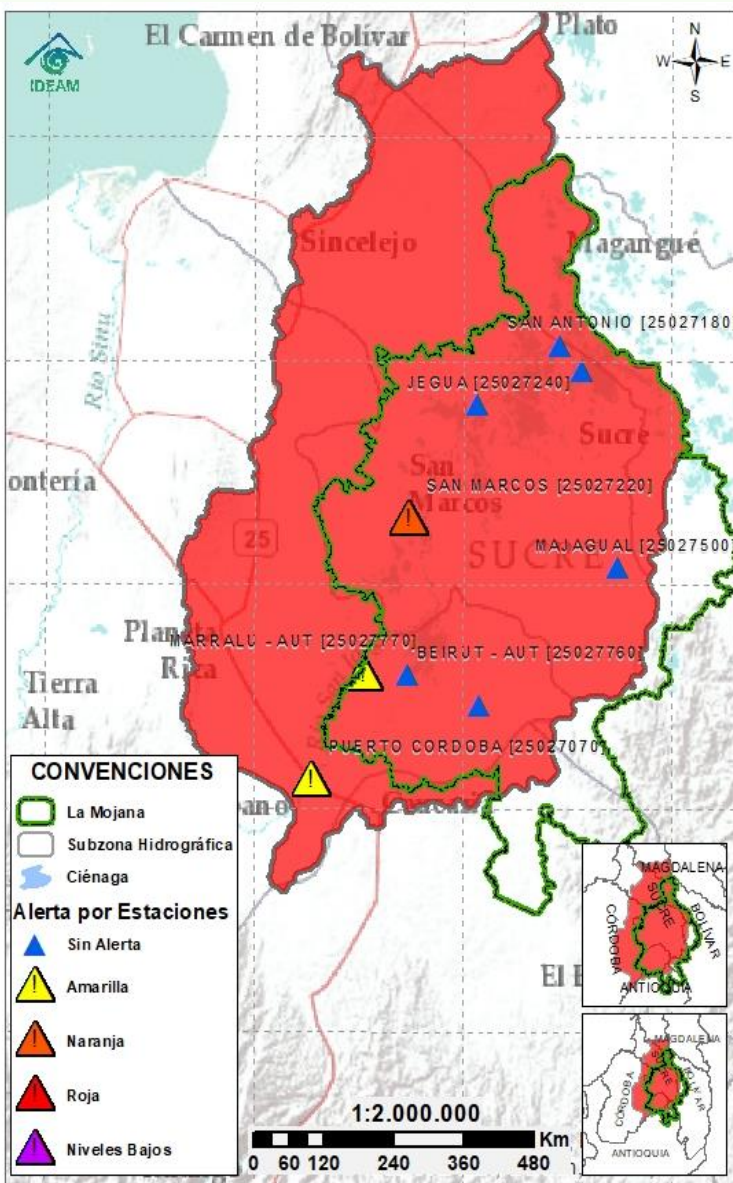
Cuenca alta
del río San
Jorge



Descripción

Creciente del río San Jorge en su recorrido por el municipio de Montelibano, así como en sus aportantes: los ríos San Pedro y Uré. Se prevé que este comportamiento continúe a lo largo del día, con especial atención a la cabecera municipal de Montelibano. No se descartan nuevos incrementos a lo largo del fin de semana, especialmente durante el domingo.

2.2.2 SUBZONA HIDROGRÁFICA DEL RÍO SAN JORGE CUENCA BAJA



Subzona
hidrográfica

Alerta

Descripción

Cuenca baja
del río San
Jorge

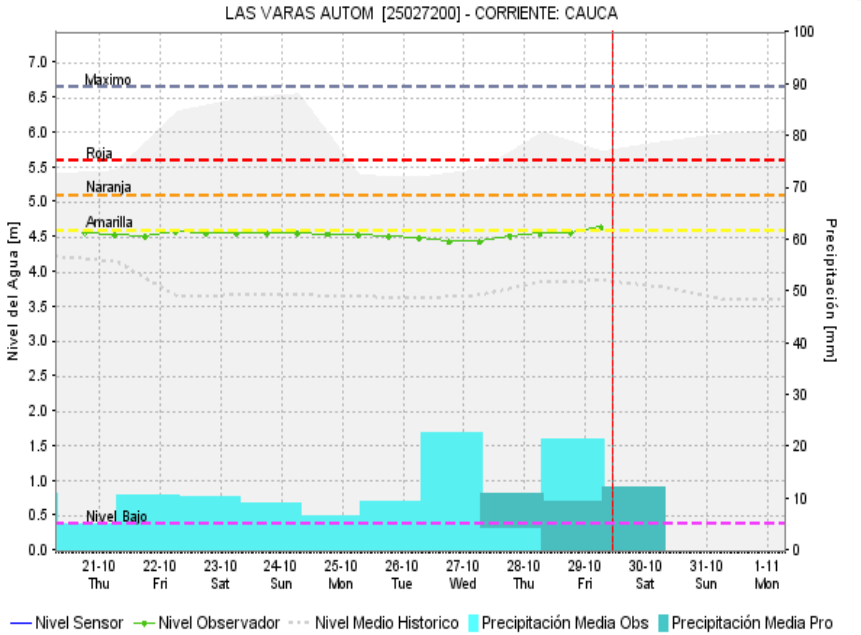
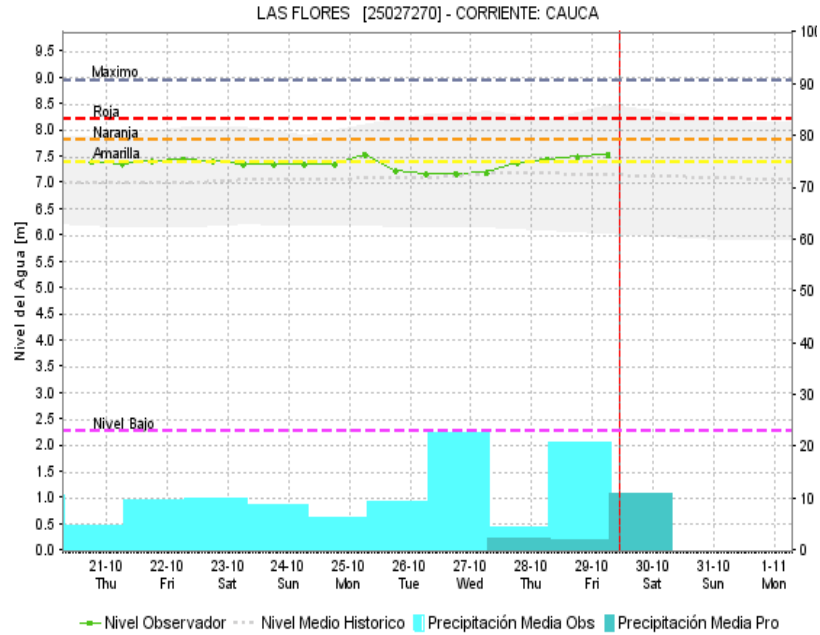
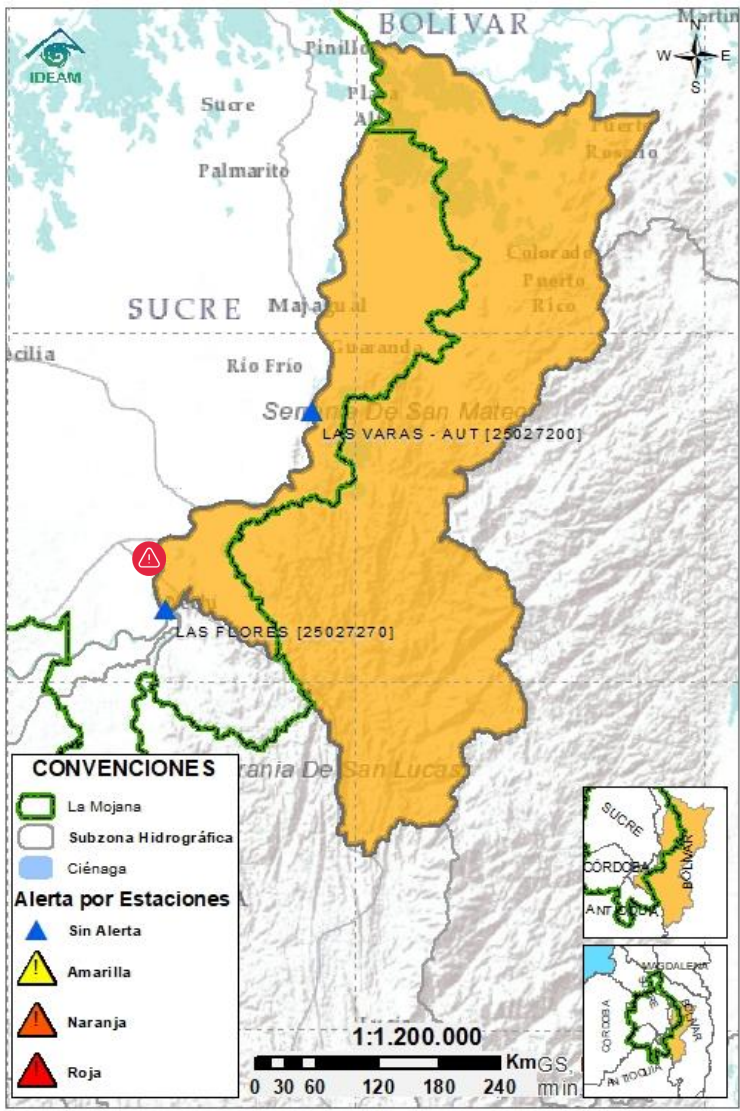


Ascenso de niveles en el río San Jorge en el tramo La Apartada-Ayapel debido a aportes de la cuenca alta; condición que se verá reflejada a lo largo del fin de semana en el tramo San Marcos-Caimito. Igualmente, se prevé el ascenso de ciénagas y caños. Se destaca la persistencia de las inundaciones en la zona, así como la continuidad en la ejecución de obras de contención del ingreso de aguas del río Cauca hacia el Bajo San Jorge, a través del sector Cara de Gato.

Nota 1 (27 de agosto al 29 de octubre): transvase de caudal del río Cauca hacia el Bajo San Jorge, tras el rompimiento del río Cauca en el sector de Cara de Gato (27/08/2021), generando afectaciones por inundación en los municipios de Guaranda, Ayapel, Majagual y San Benito Abad.

Nota 2 (29 de octubre): CMGRD Sucre reporta inundaciones en zona urbana del municipio Los Palmitos por represamiento de lluvias.

2.2.3 DIRECTOS AL BAJO CAUCA - CIÉNAGA LA RAYA ENTRE EL RÍO NECHÍ Y EL BRAZO DE LOBA



Subzona
hidrográfica

Alerta

Descripción

Directos al bajo
Cauca- Ciénaga
La Raya entre el
río Nechí y
Brazo de Loba

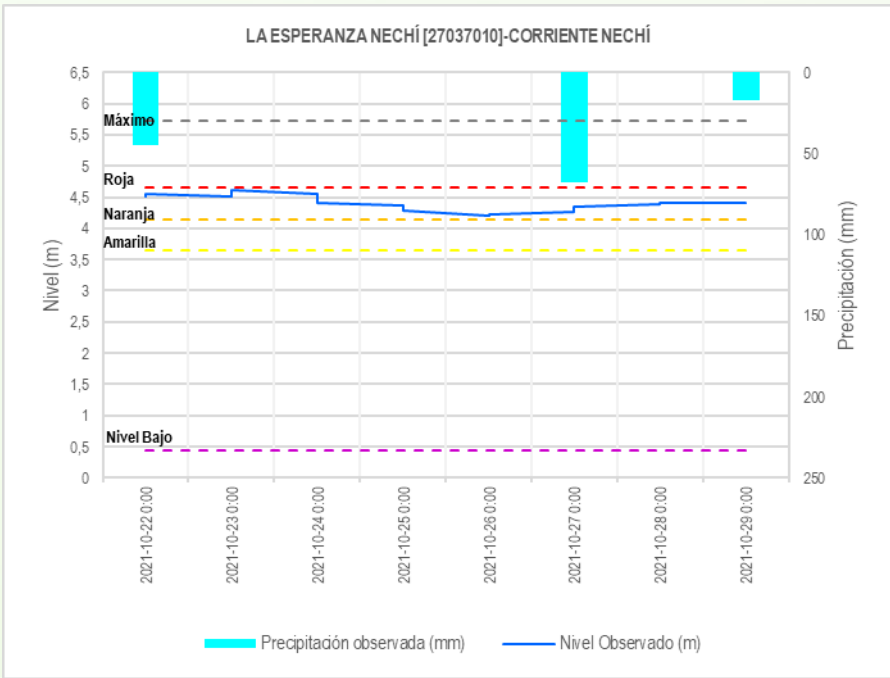
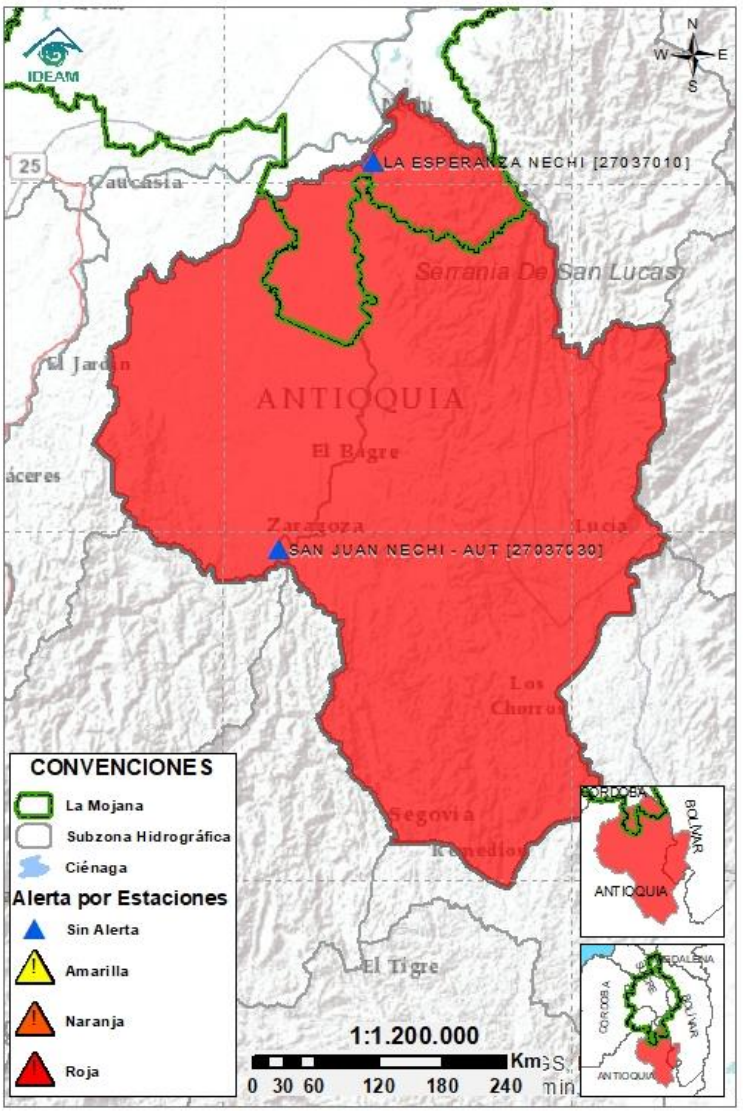


Persiste el ascenso de niveles en el río Cauca en el tramo Nechí-Pinillos, comportamiento que predominará a lo largo del fin de semana. Se mantiene la alerta roja puntual en el sector de Cara de Gato (San Jacinto del Cauca), donde se presenta trasvase de caudal del río Cauca hacia el Bajo San Jorge.

Nota:

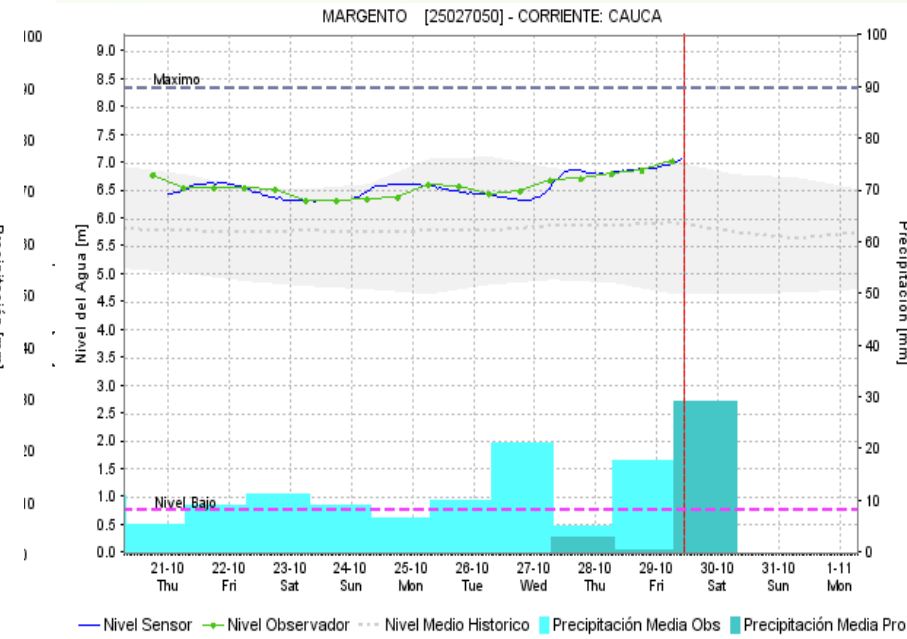
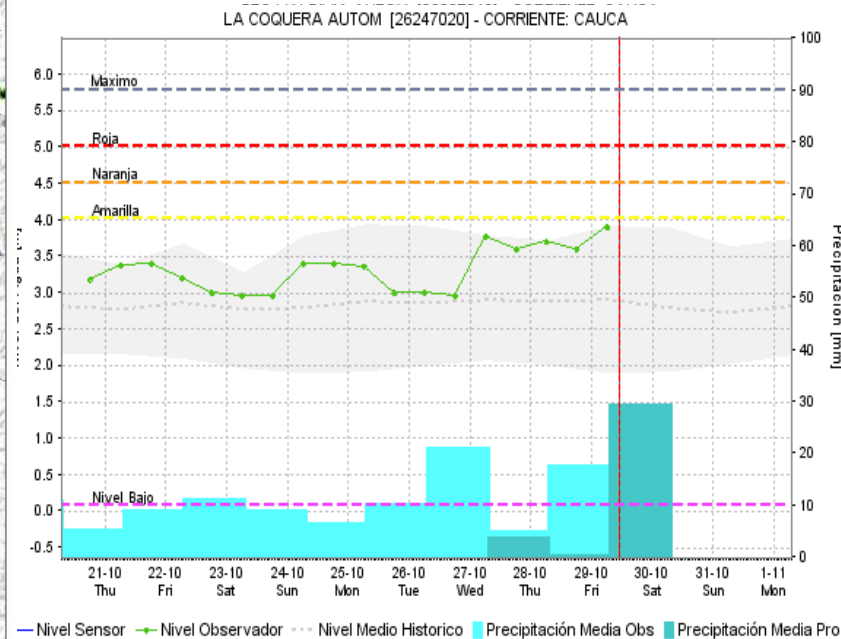
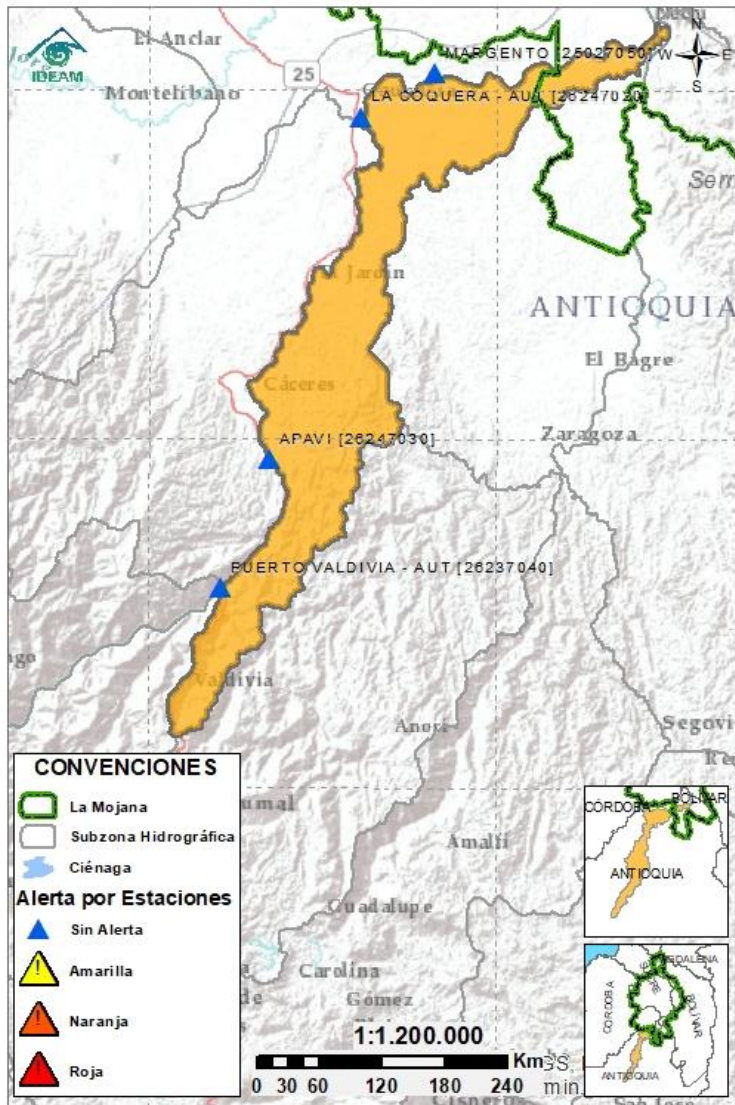
- 27 de agosto: rompimiento del dique por el río Cauca en el sector Cara de Gato (San Jacinto del Cauca), generando el ingreso de agua del río Cauca al Bajo San Jorge.

2.2.4 SUBZONA HIDROGRÁFICA DEL RÍO NECHÍ CUENCA BAJA



Subzona hidrográfica	Alerta	Descripción
Cuenca baja del río Nechí		Niveles altos en condición de ascenso en río Nechí en el tramo que comprende los municipios de Zaragoza, Caucasia, El Bagre y Nechí, así como en sus aportantes. Especial atención a sus tributarios en los municipios de Cáceres y Caucasia. No se descartan nuevos incrementos a lo largo del fin de semana, especialmente durante el día domingo.

2.2.5 DIRECTOS AL CAUCA ENTRE PTO. VALDIVIA Y RÍO NECHÍ



Subzona
hidrográfica

Alerta

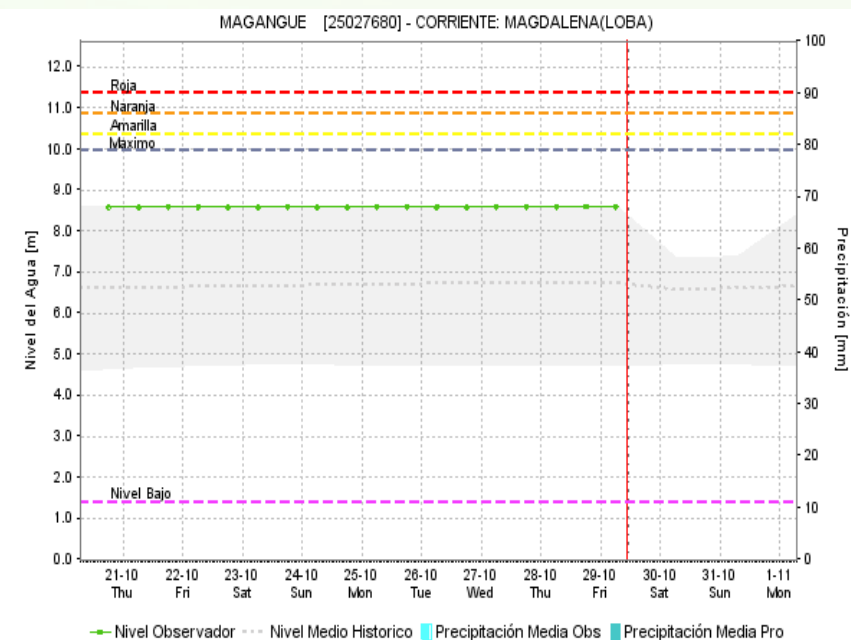
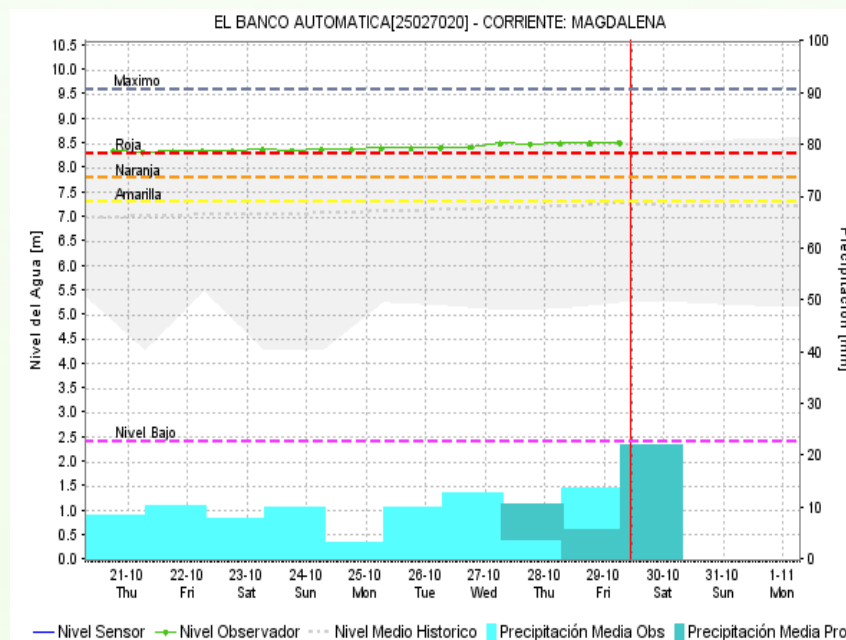
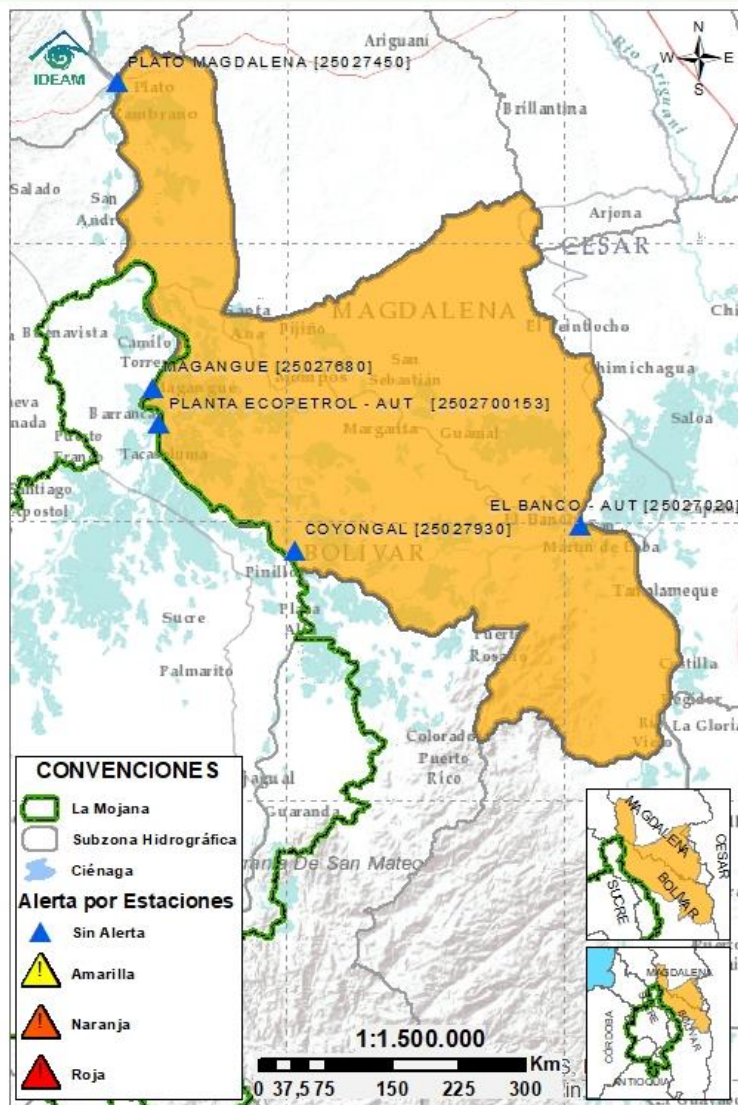
Directos al
Cauca entre
Pto. Valdivia y
río Nechí



Descripción

Persiste el ascenso de niveles del río Cauca en su recorrido por los municipios de Valdivia, Tarazá, Cáceres, Caucasia y Nechí, condición predominante durante el día de hoy y mañana.

2.2.6 DIRECTOS AL BAJO MAGDALENA ENTRE EL BANCO Y EL PLATO



Subzona
hidrográfica

Alerta

Descripción

Directos Bajo
Magdalena
entre el Banco
y el Plato



Predominio de niveles altos pero con tendencia estable en el Brazo de Mompós (municipios de Guamal, San Sebastián de Buenavista, Mompós, San Zenón, Talaigua Nuevo, Santa Ana y Santa Bárbara de Pinto), y en el Brazo de Loba (El Banco San Martín de Loba, Hatillo de Loba, Barranco de Loba y Pinillos).

Especial atención al ascenso de niveles en el Bajo Magdalena a la altura del casco urbano de El Banco, en donde se ha superado el umbral de alerta roja. Se prevé que este incremento continúe a lo largo del fin de semana.



Estaciones Meteorológicas Automáticas y Convencionales en la región de La Mojana

Leyenda	Estación	Municipio	Departamento	Tipo	Código
B1	Aeropuerto Baracoa	Magangué	Bolívar	Convencional	25025100
B2	Planta Ecopetrol	Magangué	Bolívar	Automática	250270153
B3	Las Varas	San Jacinto del Cauca	Bolívar	Convencional	25027200
C1	Ayapel	Ayapel	Cordoba	Convencional	25025030
C2	Caño Barro	Ayapel	Cordoba	Automática	13027040
C3	Marralú	Ayapel	Cordoba	Automática	25027770
S1	Majagual	Majagual	Sucre	Convencional	25020340
S2	San Benito Abad	San Benito Abad	Sucre	Convencional	25025180
S3	Santiago Apóstol	San Benito Abad	Sucre	Convencional	25020760
S4	San Marcos	San Marcos	Sucre	Automática	25025340
S5	San Luis	Sucre	Sucre	Convencional	25021370

Horarios de monitoreo y pronóstico de las condiciones meteorológicas





El ambiente
es de todos

Minambiente

EQUIPO DE TRABAJO CRPA LA MOJANA

Elaborado por:

AARÓN OMAÑA, Meteorólogo
NATALIA MUÑOZ, Hidróloga

Con la colaboración de:

JAIRO LUIS VÉLEZ VARGAS, Profesional SIG
MAYERLIN SANDOVAL ORTEGA, Comunicadora

www.corpomojana.gov.co

Correo Electrónico:

corpomojana@corpomojana.gov.co

Cra. 21 # 21 A – 44 San Marcos - Sucre

Teléfono: (+575) 295 5347

YOLANDA GONZALEZ HERNÁNDEZ,

Directora General IDEAM.

DANIEL USECHE SAMUDIO,

Jefe Oficina del Servicio de Pronósticos y Alertas

www.ideam.gov.co

Correos electrónicos:

servicio@ideam.gov.co,

alertas@ideam.gov.co

Calle 25 d # 96b - 70, piso 3. Bogotá, D.C.

Teléfono: 307 5625 ext. 1334 - 1336.

LILIANA QUIROZ, Directora General de la Corporación para el Desarrollo Sostenible de La Mojana y el San Jorge-CORPOMOJANA.

RAQUEL GARAVITO, Gerente del Fondo Adaptación

JIMENA PUYANA, Gerente Nacional de Desarrollo Sostenible del PNUD

